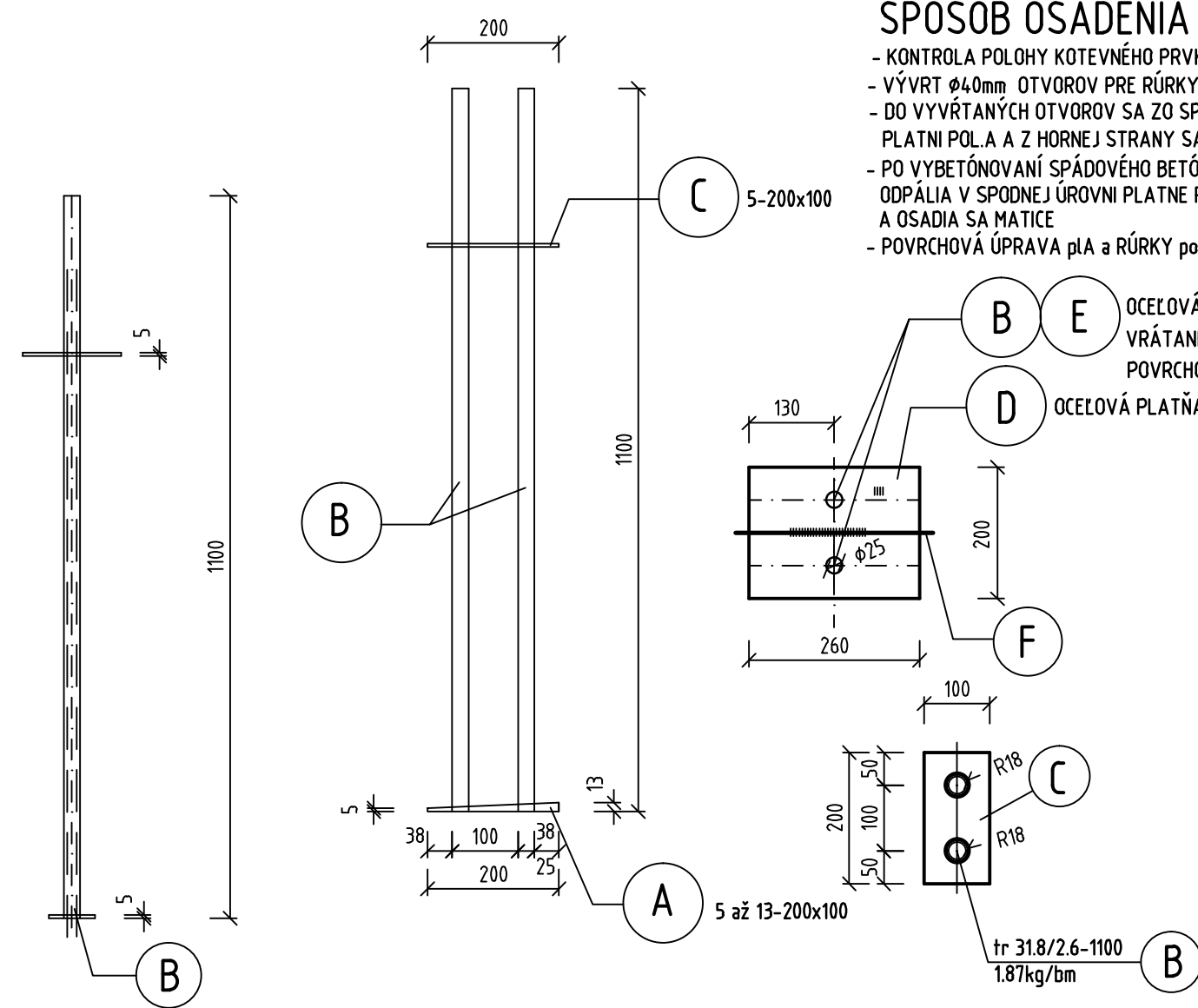


KOTEVNÝ PRVOK RÍMSY 1:10



KOTEVNÉ PRVKY - POZNÁMKA:

- ROZMIESTNENIE KOTEVNÝCH PRVKOV JE POTREBNÉ PREVERIŤ VZHLADOM NA POLOHU PRIECNEJ PREDPÍNACEJ VÝSTUŽE, KTORÁ JE VEDENÁ V PRIECNYCH REBRÁCH VÝSTEJNÝCH ZO SPODNEJ STRANY NOSNEJ KONŠTRUKCIE.

SPÔSOB OSADENIA KOTEVNÝCH PRVKOV

- KONTROLA POLOHY KOTEVNÉHO PRVKU (TYČE BUDÚ UMIESŤNÉ V ŠKÁRE MEDZI PRVÝM A DRUHÝM KRAJNÝM NOSNÍKOM)
- VÝVRT  $\phi 40\text{mm}$  OTVOROV PRE RÚRKY POLB
- DO VÝVRTANÝCH OTVOROV SA ZO SPODNEJ STRANY NK VSUNÚ OCELOVÉ RÚRKY POLB PRIVARENÉ KU KOTEVNÉJ
- PLATINÁ POLA A Z HORNEJ STRANY SA ZASTABILIZUJÚ PLATINOU POL C, KU KTOREJ SA RÚRKY PRIVARIA
- PO VYBETÓNOVANÍ SPADOVÉHO BETÓNU A ZAIZOLOVANÍ NOSNEJ KONŠTRUKCIE, RÚRKY POLB SA ODPAJAJÚ V SPODNEJ ÚROVNI PLATNE POLD, ZASUNÚ SA KOTEVNÉ TYČE POLE OSADI SA DOSKA POLD A OSADIA SA MATICE
- POVRCHOVÁ ÚPRAVA PLA A RÚRKY POLB A POLE POZINKOVANÍM

- (A) 5 až 13-200x100
- (B) 5-200x100
- (C) 5-200x100
- (D) 5-200x100
- (E) 5-200x100
- (F) 5-200x100
- (G) 5-200x100

ŠPECIFIKÁCIA MATERIÁLU PRE KOTEVNÝ PRVOK RÍMSY

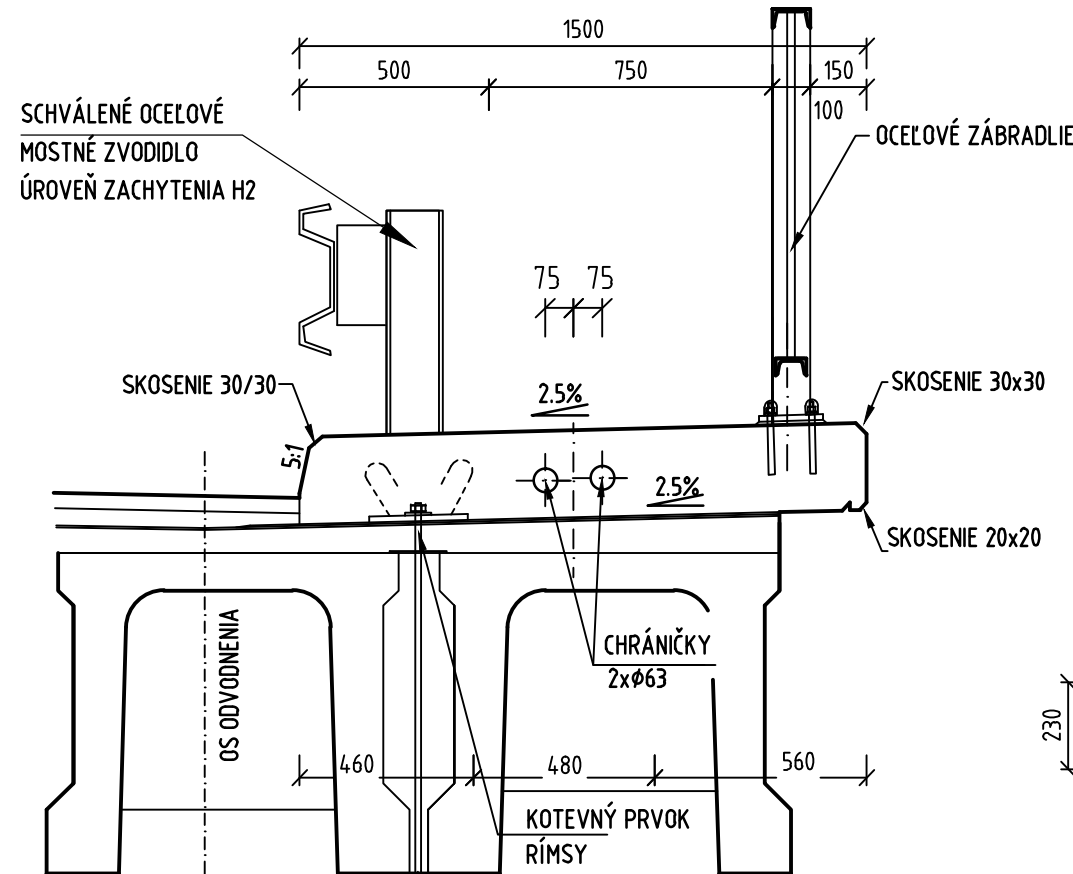
POLOŽKA	NÁZOV POLOŽKY	POČET [ks]	HMOTNOSŤ [kg]	MATERIÁL
A	pl 15x100/200	1	2.355	S235
B	tr 31.8/4-1100	2	6.033	S235
C	pl 5x100/200	1	0.785	S235
D	pl 15x200/260	1	6.123	S235
E	ZÁVITOVÁ TYČ $\phi 20/1050$	2	5.177	8.8
F	$\phi 16/750$	1	1.184	B500B
SPOLU			19.43	

POČET KOTEVNÝCH PRVKOV NA MOST: 4x26+3x27+28=213ks NA NOSNEJ KONŠTRUKCII  
CELKOVÁ HMOTNOSŤ KOTEVNÝCH PRVKOV NA MOST: 213x19.43=4138.59kg

POZNÁMKY:

- VZHLADOM NATO, ŽE PD MOSTNÉHO OBJEKTU NIE JE K DISPOZÍCII A SÚ POUŽITÉ ATYPICKÉ DĹŽKY PREFABRIKÁTOV TYPU VLOŠŠÁK, KTORÝCH DĹŽKA S OHĽADOM NA ROZDIELNE PODPIER NIE JE ZREJMÁ, DĹŽKY RÍMS, ICH VÝSTUŽ A POLOHA ASFALTOVÝCH MOSTNÝCH ZÁVEROV BUDE UPRESNENÁ AŽ PO OBŇAZENÍ PREFABRIKÁTOV A ICH ZAMERANÍ
- ASFALTOVÉ MOSTNÉ ZÁVERY BUDÚ UMIESŤNÉ NAD STYKMÍ PREFABRIKÁTOV JEDNOTLIVÝCH POLÍ A NAD STYKMÍ PREFABRIKÁTOV A OPŔ.

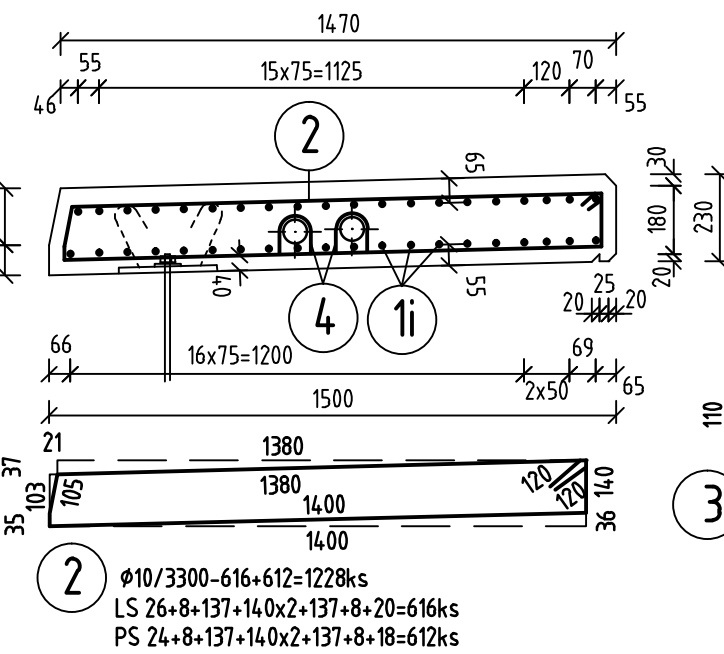
PRIECNÝ REZ RÍMSOU 1:20



ŠPECIFIKÁCIA VÝSTUŽE- B 500B

POL.	$\phi$ [mm]	DĹŽKA [m]	POČET [ks]	CELKOVÁ DĹŽKA [m]
1i	12	7.74	960	7430.40
2	10	3.30	1228	4052.40
3	10	1.10	320	352.00
4	10	0.45	748	336.60
SPOLU				
DĹŽKA		[m]		474.100
HMOTNOSŤ		[kg]		0.617
HMOTNOSŤ		[kg]		2925.20
HMOTNOSŤ		[kg]		9523.40

PRIECNÝ REZ RÍMSY 1:20

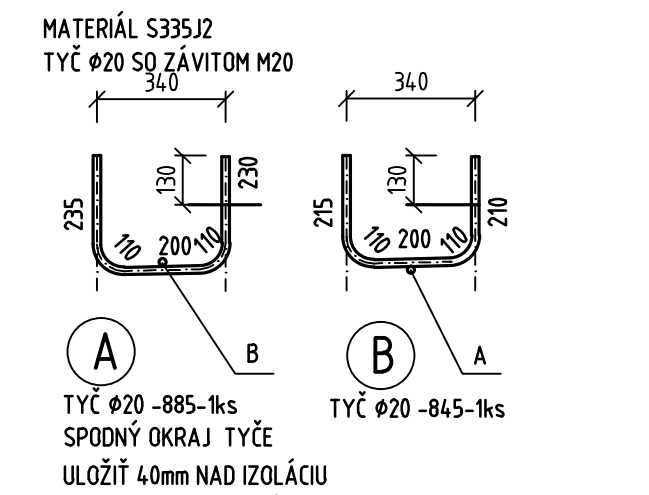


1i  $\phi 12/7740(\text{priem})=960\text{ks}$

1e  $\phi 12/3650-40\text{ks}$   
1b  $\phi 12/1200-2x40=80\text{ks}$   
1c  $\phi 12/12000-8x40=320\text{ks}$   
1d  $\phi 12/8950-4x40=160\text{ks}$   
1e  $\phi 12/9350-4x40=160\text{ks}$   
1f  $\phi 12/650-2x40=80\text{ks}$   
1g  $\phi 12/2900-40\text{ks}$   
1h  $\phi 12/3450-40\text{ks}$   
1i  $\phi 12/2600-40\text{ks}$

4  $\phi 10/450-748\text{ks}/a=500\text{mm}$   
(11+4x42+9+10+4x42+8)x2=748ks

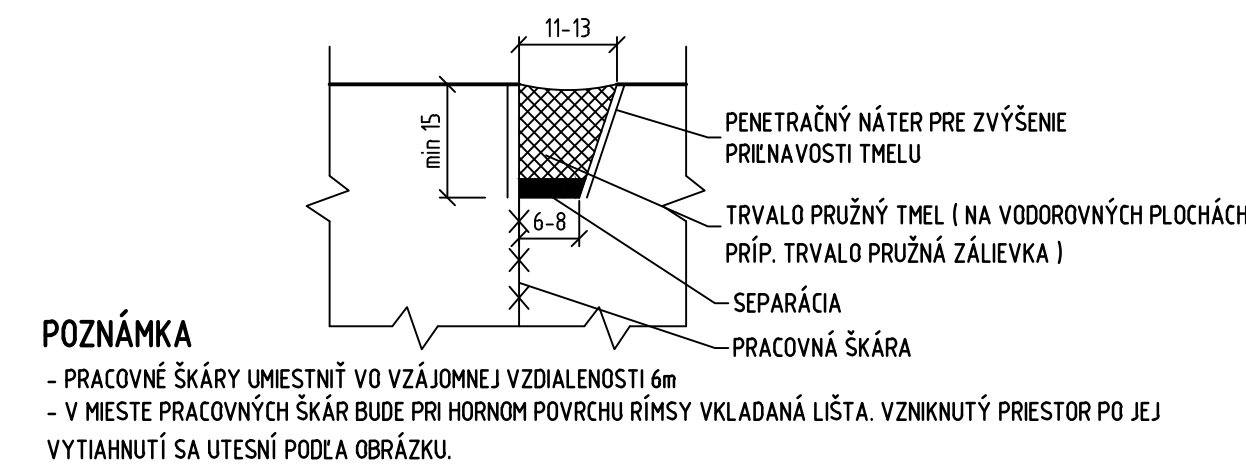
KOTEVNÝ PRVOK STOŽIARA VO



ŠPECIFIKÁCIA VÝSTUŽE KOTEV. PRVKU STOŽIARA VO

POL.	$\phi$ [mm]	DĹŽKA [m]	POČET [ks]	HMOTNOSŤ [kg]
A	20	0.885	1	2.466
B	20	0.845	1	2.466
C	300/300-4		1	31.4
SPOLU				7.09

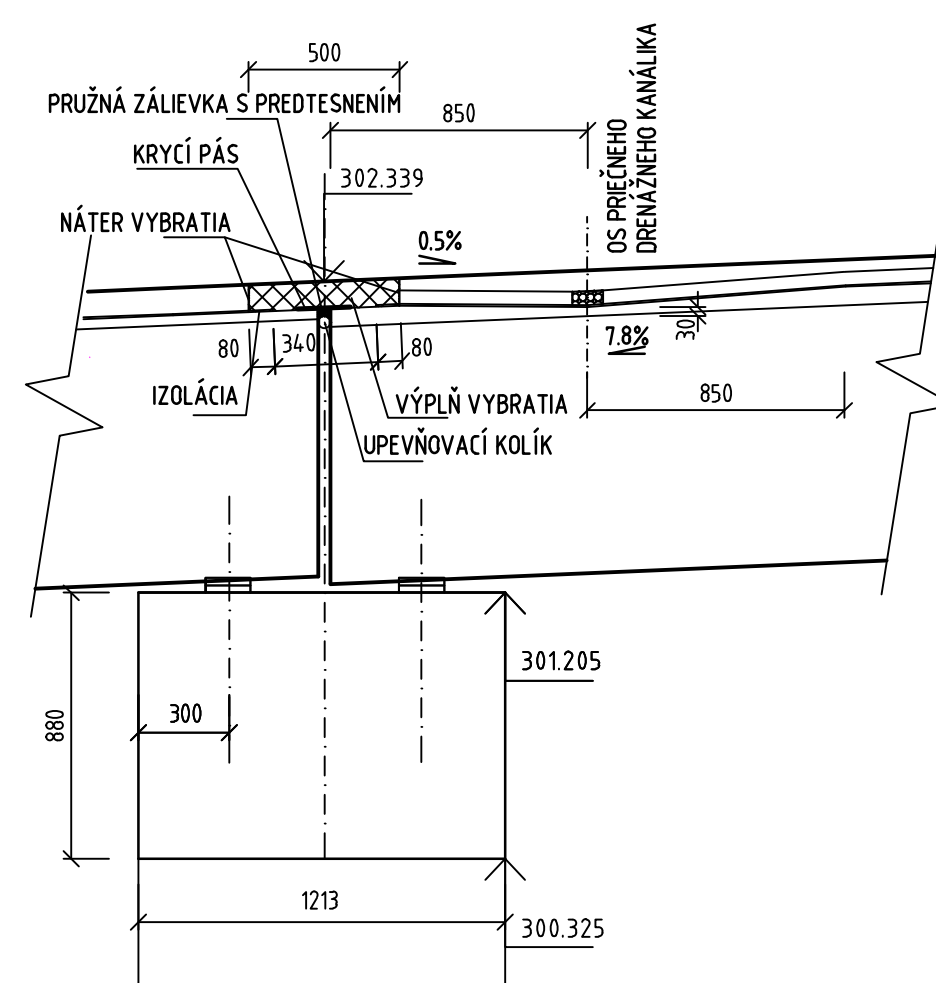
TESNENIE PRACOVNÝCH ŠKÁR RÍMSY M 1:1 S VLOŽENOU LIŠTOU



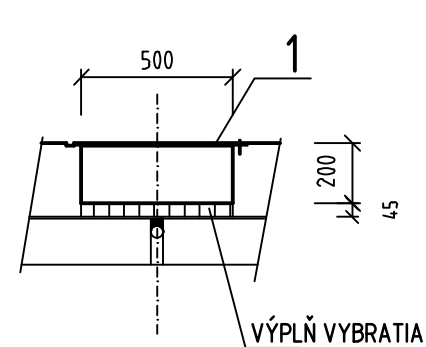
POZNÁMKA

- PRACOVNÉ ŠKÁRY UMIESŤNÍ VO VZÁJOMNEJ VZDIALENOSTI 6m
- V MIESTE PRACOVNÝCH ŠKÁR BUDE PRI HORNOM POVRCHU RÍMSY VKLADANÁ LIŠŤA, VZNIKNUTÝ PRIESTOR PO JEJ VYTIAHNUTÍ SA UTEŠNÍ PODLA OBRÁZKU.

REZ ASFALTOVÝM MOSTNÝM ZÁVEROM NA VOZOVKE 1:25



REZ B-B ASFALTOVÝM MOSTNÝM ZÁVEROM NA RÍMSE 1:25



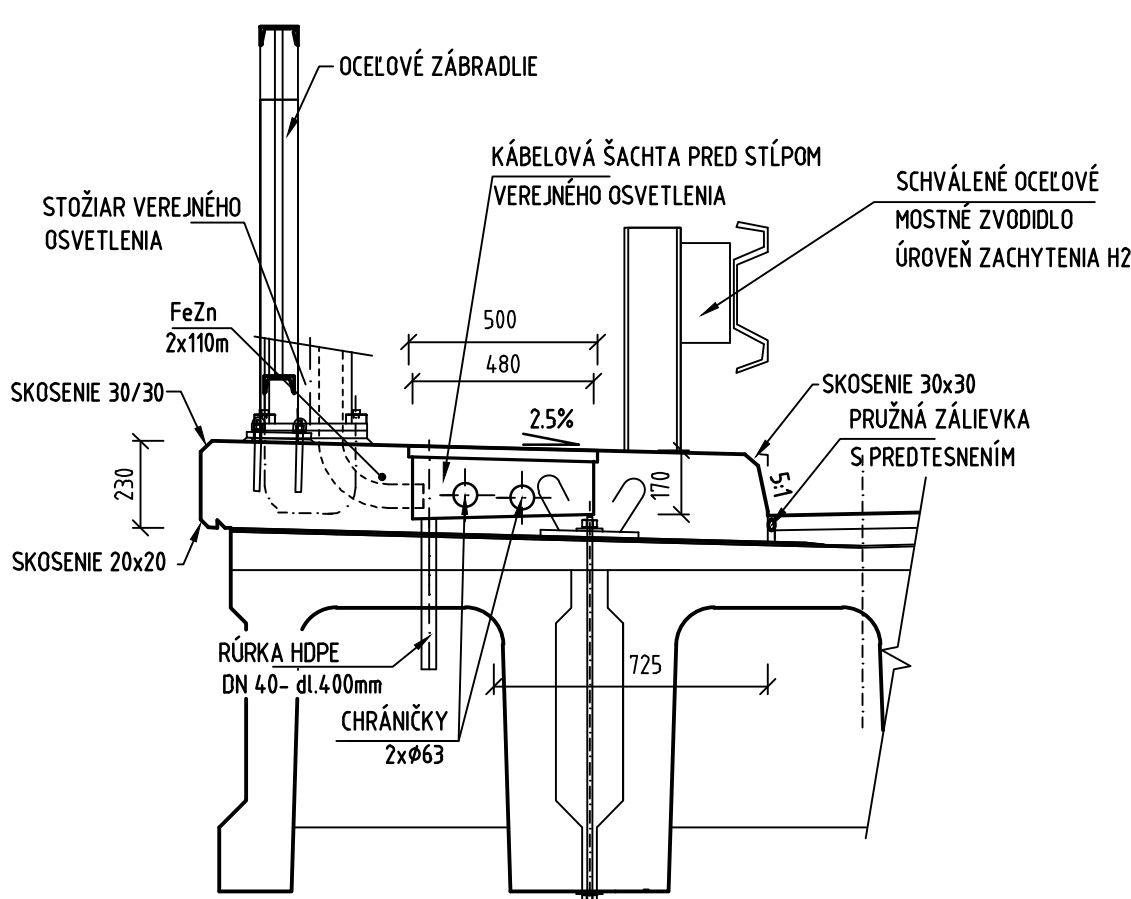
ŠPECIFIKÁCIA MATERIÁLU PRE JEDEN MZ:

ČÍSLO POL.	NÁZOV POLOŽKY	DĹ [mm]	POČET ks	CELKOVÁ DĹŽKA [m]	HMOTNOSŤ /kg/ 1bm	CELKOM
1	pl 10x1500, S235	580	2	1.88	117.75	136.59
2	tyč 10x10, S235	580	2	11.04	0.785	0.91
3	pl 10x155, S235	580	2	2.660	12.17	14.11
4	pl 10x230, S235	580	2	1.88	18.06	20.94
HMOTNOSŤ CELKOM [kg]						172.56

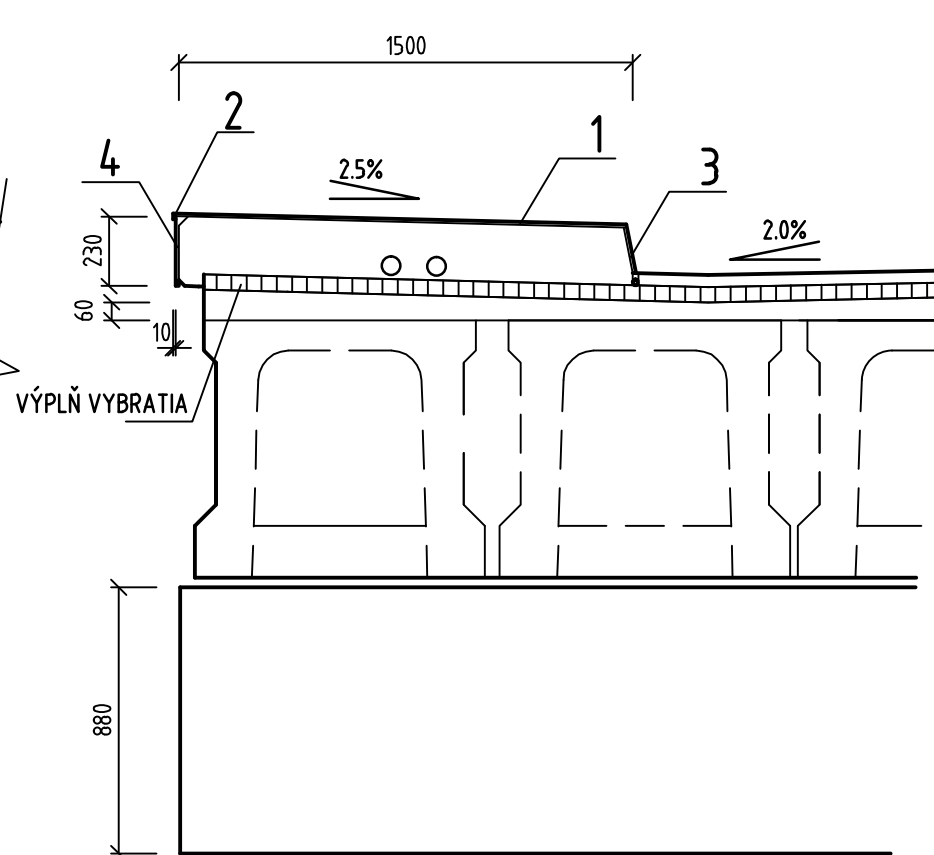
POČET MZ 5ks

CELKOVÁ DĹŽKA ASFALTOVÝCH MZ: 10,95+3x10,86+11,20=54,73m

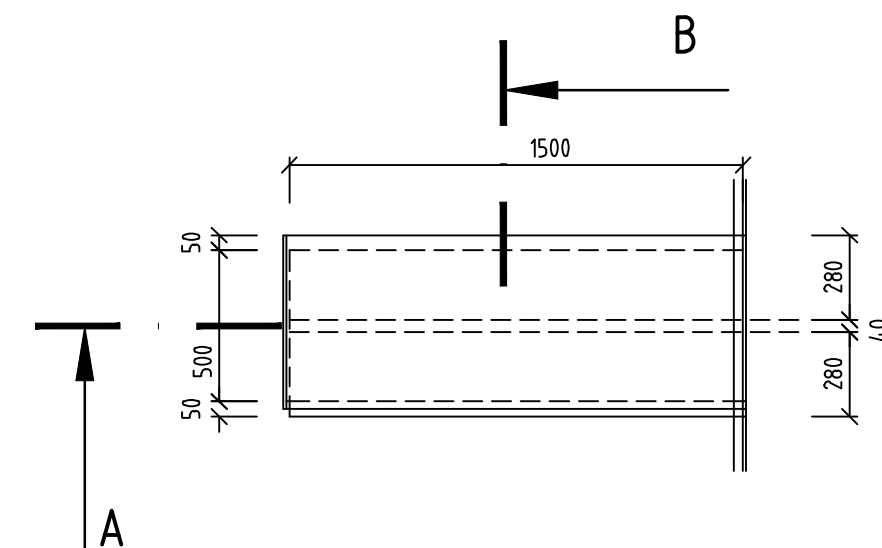
PRIECNÝ REZ RÍMSOU 1:20



REZ A-A ASFALTOVÝM MOSTNÝM ZÁVEROM NA RÍMSE 1:25



PÔDORYS ASFALTOVÉHO MOSTNÉHO ZÁVERU NA RÍMSE 1:25



POVRCHOVÁ ÚPRAVA OPLECHOVANIA CHODNÍKA

- ÚPRAVA POVRCHU Sa3
- ŽIAROVÉ STRIEKANIE 120 $\mu\text{m}$
- 1MM EP KOMBI 80 $\mu\text{m}$
- 1MM EP KOMBI 80 $\mu\text{m}$

ZÁKAZKA	II/575 MALÁ POLANA - MEDZILABORCE	MIETČOVA 21, P.O. BOX 34 820 05 BRATISLAVA 25 TEL.: 02/5951 4700, FAX.: 02/5951 4788
ČASŤ STAVBY	07 REKONŠTRUKCIA MOSTNÉHO OBJEKTU 575-020	STUPEŇ
PRILOHA	VÝKRES TVARU A VÝSTUŽE RÍMS, KOTEVNÉ PRVKY RÍMS, ASFALTOVÝ MOSTNÝ ZÁVER	DRS
OBJEDNÁVATEL	PREŠOVSKÝ SAMOSPRÁVNÝ KRAJ	ČÍSLO ZÁKAZKY
HLAVNÝ INŽ. PROJ.	Ing. Jaroslav KRÉ	OKRES MEDZILABORCE
TECH. KONTROLA	Ing. Miriam KOČÚCHOVÁ	KATASTRÁLNE ÚZEMIE KRÁSNY BRD
SÚRADNICOVÝ SYSTÉM	JTSK	ČÍSLO PRILOHY
ZODP. PROJ.	Ing. Zuzana ŠTEPKOVÁ	SÚPRAVA
VED. ÚSEKU	Ing. Ľuboš ROJKO, Ph.D.	
VÝŠKOVÝ SYSTÉM	Bpv	
VYPRACOVAL	Ing. Zuzana ŠTEPKOVÁ	
DÁTUM	04.2016	
FORMÁT	8 A4	
MIERKA	1:150, 1:10, 1:20, 1:25, 1:1	